

Setting Up Your Monitor



Einrichten des Monitors | Installation de votre moniteur | Configurar su monitor | Ustawianie monitora | Configuração de seu monitor | Configurazione del monitor

CAUTION:
Before setting up your Dell™ monitor, see the safety instructions that ship with your monitor.

VORSICHT:
Bevor Sie Ihren Dell™-Computer einrichten und in Betrieb nehmen, beachten Sie bitte die Sicherheitsanweisungen, die mit Ihrem Computer mitgeliefert werden.

ATTENTION :
Avant de configurer et d'utiliser votre ordinateur Dell™, consultez les précautions de sécurité livrées avec votre moniteur.

PRECAUCIÓN:
Antes de configurar y utilizar su equipo Dell™, consulte las instrucciones de seguridad que se entregan con el mismo.

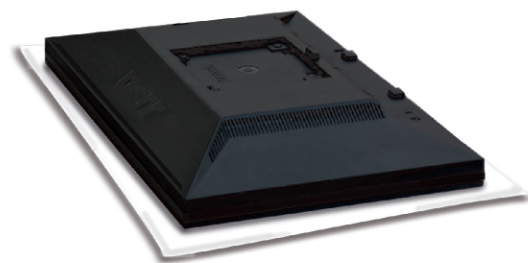
OSTRZEŻENIE:
Przed ustawieniem i uruchomieniem komputera Dell™, sprawdź instrukcje bezpieczeństwa dostarczone razem z monitorem.

CUIDADO:
Antes de você ajustar e operar seu computador Dell™, veja as instruções de segurança que são enviadas com seu monitor.

ATTENZIONE:
Prima di installare ed usare il computer Dell™, leggere le istruzioni di sicurezza fornite in dotazione al monitor.

Dell™ G2410H Flat Panel Monitor

1 | Remove the cover and place the monitor on it



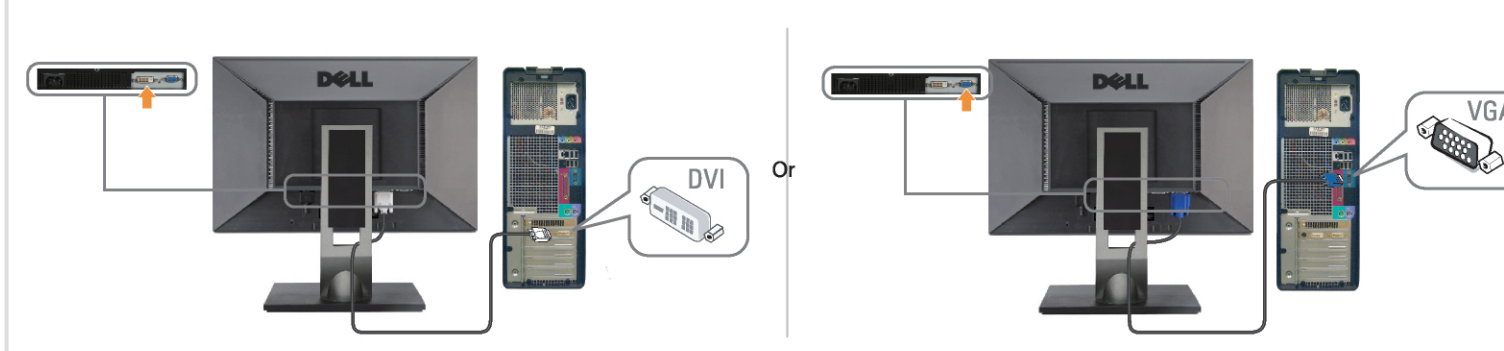
Nehmen Sie die Abdeckung ab, und stellen Sie den Monitor darauf
Enlevez le cache et placez le moniteur dessus
Extraiga la cubierta y coloque el monitor sobre ella
Zdejmij pokrywę i ustaw na niej monitor
Retire a cobertura e coloque o monitor sobre a mesma
Rimuovere la copertura e collocarvi sopra il monitor

2 | Attach the stand to the monitor



Fuß am Monitor befestigen
Accrochez le support sur le moniteur
Acople la base al monitor
Podłącz podstawkę do monitora
Anexe o suporte no monitor.
Fissare il supporto al monitor

3 | Connect the monitor using ONLY ONE of the following cables: the Blue VGA cable or the White DVI cable



Schließen Sie den Monitor nur mit einem der folgenden Kabel an: dem blauen VGA-Kabel und dem weißen DVI-Kabel
Branchez le moniteur en utilisant UN SEUL des câbles suivants : le câble VGA bleu ou le câble DVI blanc
Conecte el monitor utilizando SOLO UNO de los siguientes cables: el cable VGA azul o el cable DVI blanco
Podłącz monitor używając WYŁĄCZNIE JEDNEGO z następujących kabli: Niebieski kabel VGA lub biały kabel DVI
Ligue o monitor usando APENAS UM dos seguintes cabos: o cabo Azul VGA ou o cabo Branco DVI
Collegare il monitor usando SOLO UNO dei seguenti cavi: il cavo VGA di colore blu oppure il cavo DVI di colore bianco

NOTE: It is recommended that you connect the monitor using the White DVI cable for better performance.

HINWEIS: Wir empfehlen, den Monitor über das weiße DVI-Kabel anzuschließen; so erzielen Sie eine bessere Leistung.

REMARQUE: Nous vous recommandons d'utiliser le câble DVI avec le moniteur pour obtenir de meilleures performances.

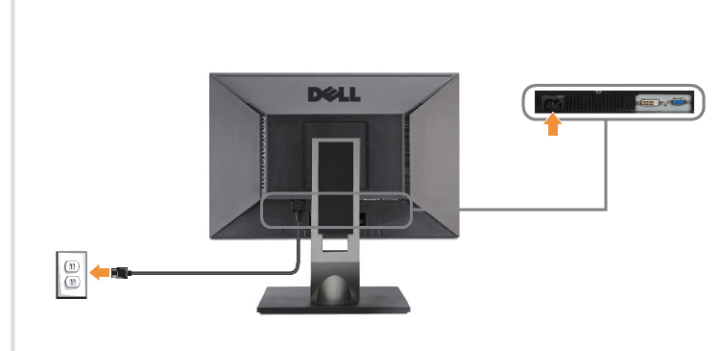
NOTA: se recomienda conectar el monitor utilizando el cable DVI blanco para conseguir un mejor rendimiento.

UWAGA: Dla uzyskania lepszej wydajności zaleca się, aby monitor podłączyć białym kablem DVI.

OBS.: É recomendável que ligue o monitor usando o cabo DVI Branco para uma melhor performance.

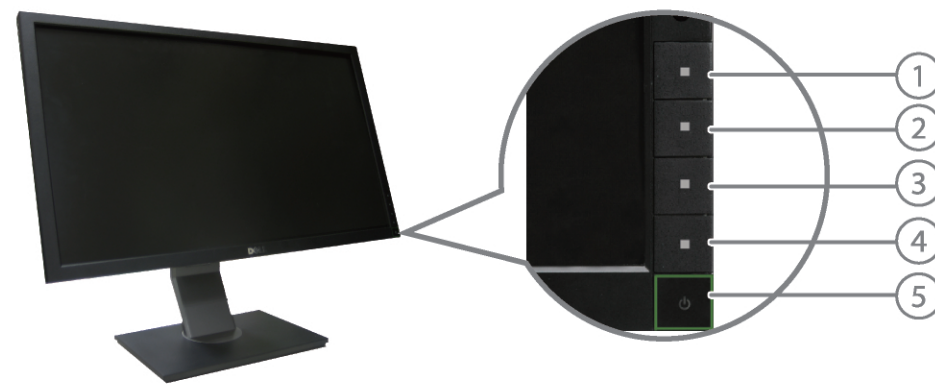
NOTA: si consiglia di collegare il monitor usando il cavo DVI bianco, per ottenere una prestazione migliore.

4 | Connect the power cable and press the power button



Schließen Sie das Netzkabel an, und drücken Sie den Netzschalter.
Branchez le câble d'alimentation et appuyez sur le bouton d'alimentation
Conecte el cable de alimentación y presione el botón de encendido
Podłącz kabel zasilający i naciśnij przycisk zasilania
Conecte o cabo de energia e pressione o botão de energia
Collegare il cavo d'alimentazione e premere il tasto d'accensione

About Your Monitor | Info zum Monitor | A propos de votre moniteur | Acerca de su monitor | Informacje o monitorze | Sobre seu monitor | Informazioni sul monitor



- 1. Short Cut Key 1/ Up button
- 2. Short Cut Key 2/ Down button
- 3. OSD Menu/ OK button
- 4. Back/ Exit button
- 5. Power button (with power light indicator)
- 6. Stand removal button
- 7. Security lock slot
- 8. Dell Soundbar mounting brackets
- 9. Cable management slot

- 1. Schnelltaste 1/Aufwärtstaste
- 2. Schnelltaste 2/Aufwärtstaste
- 3. OSD-Menü-Taste/OK-Taste
- 4. Zurück-/Beenden-Taste
- 5. Stromschalter
- 6. Fußentfernungstaste
- 7. Sicherheitsverschlusschlitz
- 8. Dell Soundbar-Tragbügel
- 9. Kabelführungöffnung

- 1. Touche de raccourci 1 / Bouton Haut
- 2. Touche de raccourci 2 / Bouton Haut
- 3. Bouton Menu OSD / OK
- 4. Bouton Retour / Quitter
- 5. Bouton marche/arrêt
- 6. Bouton dépose du support
- 7. Fente du verrouillage de sécurité
- 8. Supports de montage de la barre de son Dell
- 9. Fente de gestion des câbles

- 1. Botón de Acceso Directo 1 / Botón Arriba
- 2. Botón de Acceso Directo 2 / Botón Arriba
- 3. Botón del menú OSD / Botón Aceptar
- 4. Botón Atrás / Salir
- 5. Botón de Encendido
- 6. Botón para extracción de la base
- 7. Ranura de bloqueo de seguridad
- 8. Soportes de montaje Dell Soundbar
- 9. Ranura para el manejo de los cables.

- 1. Klawisz skrótu 1 / przycisk w górę
- 2. Klawisz skrótu 2 / przycisk w górę
- 3. Przycisk menu OSD/przycisk OK
- 4. Przycisk Wstecz/Zakończ
- 5. Przycisk zasilania
- 6. Przycisk odłączania stojaka
- 7. Gniazdo blokady bezpieczeństwa
- 8. Uchwyt montażowe panelu dźwiękowego Dell
- 9. Szczelina zarządzania kablami

- 1. Tecla de Atalho 1 / botão Cima
- 2. Tecla de Atalho 2 / botão Cima
- 3. Botão de menu OSD / botão OK
- 4. botão Voltar / Sair
- 5. Botão Alimentação
- 6. Botão re remoção da base
- 7. Fenda de bloqueio de segurança
- 8. Suportes de montagem da barra de som
- 9. Fenda de controle do cabo

- 1. Tasto di scelta rapida 1 / pulsante Su
- 2. Tasto di scelta rapida 2 / pulsante Su
- 3. Pulsante menu OSD / pulsante OK
- 4. Pulsante Indietro / Esci
- 5. Pulsante accensione
- 6. Pulsante smontaggio support
- 7. Apertura blocco di sicurezza
- 8. Staffe di montaggio Soundbar Dell
- 9. Apertura passacavi



<p>Finding Information For more information, see the <i>User's Guide</i> on the <i>Drivers and Documentation</i> media.</p>	<p>Weitere Informationen Weitere Informationen finden Sie in dem <i>Benutzerhandbuch</i> auf dem <i>Treiber- und Dokumentationsmedium</i>.</p>	<p>Rechercher des informations Pour plus d'informations, reportez-vous au <i>Guide de l'utilisateur</i> sur le <i>CD Pilotes et Documentation</i>.</p>	<p>Búsqueda de información Para más información, consulte el <i>manual del usuario</i> en los medios de controladores y documentación.</p>	<p>Wyszukiwanie informacji Dodatkowe informacje, patrz <i>Przewodnik użytkownika</i> na nośniku ze sterownikami i dokumentacją.</p>	<p>Encontrar informações Para obter mais informações consulte o guia de usuário no <i>CD do drive e documentação</i>.</p>	<p>Dove trovare le informazioni Tutte le altre informazioni si trovano sul supporto che contiene la <i>Guida all'uso</i>, i <i>Driver</i> e la <i>Documentazione</i>.</p>
--	--	--	--	---	---	---

<p>Printed in China</p>	<p>Information in this document is subject to change without notice. © 2009 Dell Inc. All rights reserved.</p>	<p>Las informaciones contenidas en este documento son sujetas a cambios sin aviso previo. © 2009 Dell Inc. Todos los derechos reservados.</p>	<p>La información de este documento se encuentra sujeta a cambios sin aviso previo. © 2009 Dell Inc. Todos los derechos reservados.</p>	<p>As informações neste documento estão sujeitas a alterações sem aviso. © 2009 Dell Inc. Todos os direitos reservados.</p>	<p>Informacje zawarte w niniejszym dokumencie podlegają zmianom bez uprzedzenia. © 2009 Dell Inc. Wszelkie prawa zastrzeżone.</p>	<p>Le informazioni di questo documento sono soggette a cambiamenti senza preavviso. © 2009 Dell Inc. Tutti i diritti sono riservati.</p>	<p>Änderung der Informationen in diesem Dokument jederzeit vorbehalten. © 2009 Dell Inc. Alle Rechte vorbehalten.</p>
-------------------------	--	---	---	---	---	--	---

www.dell.com | support.dell.com



46.7F602.001
(DELL P/N YKDNM Rev. A00)

